

März 2018

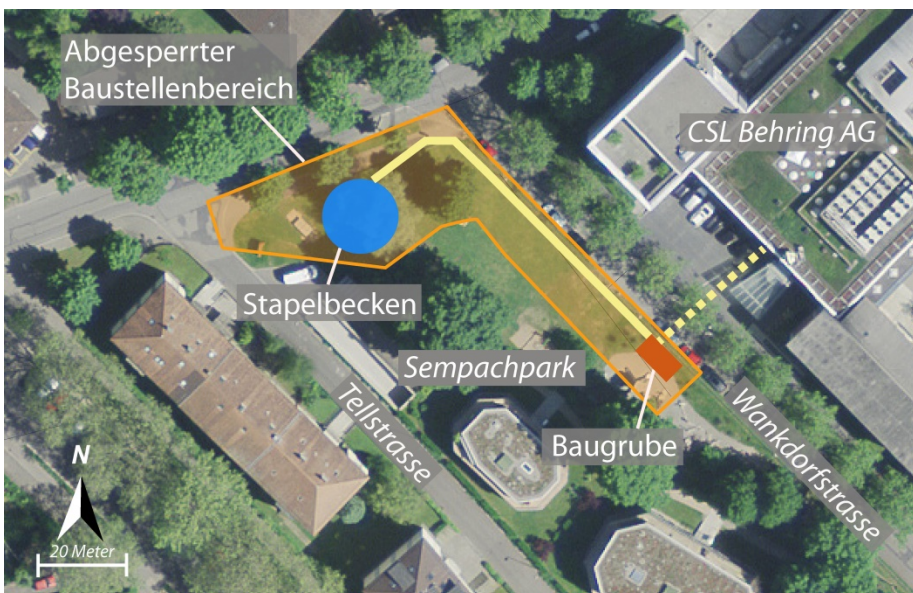
arabern / CSL Behring AG Leitungsbau im Sempachpark

Ab Anfang März bis ca. Ende April 2018 baut die ara region bern ag eine Leitung von der CSL Behring AG zum Stapelbecken im Sempachpark. Aufgrund der Bauarbeiten müssen ein Teil des Spielfeldes, das Klettergerüst sowie einige Parkplätze der blauen Zone gesperrt werden. Die Wankdorfstrasse bleibt offen.

Für den Leitungsbau wird am Rande des Sempachparks eine Grube ausgehoben. Von der Grube zum Gebäude der CSL wird die Leitung unterirdisch gebohrt (gestrichelte Linie im Plan). Die Wankdorfstrasse bleibt offen, die Parkfelder entlang der Wankdorfstrasse müssen jedoch gesperrt werden.

Die Leitung von der Grube zum Stapelbecken (durchgezogene Linie im Plan) wird in einen offenen Graben verlegt. Hierfür müssen ein Teil des Spielfeldes sowie das Klettergerüst vorübergehend gesperrt werden. Wir bemühen uns, negative Auswirkungen der Bauarbeiten so gering wie möglich zu halten und danken für Ihr Verständnis.

Die Leitung ist Teil einer neuen Verbindung zwischen der CSL und der Abwasserreinigungsanlage in Bern-Neubrück. Künftig wird es möglich sein, das Industrieabwasser der CSL für die Erzeugung von Biogas zu nutzen.



Gestrichelte Linie: unterirdische Bohrung. Durchgezogene Linie: Grabenbau. (Luftbild: Swisstopo)

Kontakt: Tobias Walther, ara region bern ag, Tel: 031 300 52 41

ara region bern ag
Neubrückstrasse 190
Postfach 58
CH 3037 Herrenschwanden
Tel. 031 300 52 52
www.arabern.ch